

LE JEU DES 7 FAMILLES DU CSE



REPLAY 2025



MISSIONS DU CSE

1/6

PORTER RÉCLAMATION



CHNoPARAL

- Présenter à l'employeur les réclamations individuelles ou collectives, concernant l'application du Code du travail et des accords légaux ainsi que des conventions et accords d'entreprise.
- Faire appliquer une règle existante, ou nouveaux avantages.
- Agir, pour une réclamation individuelle ou collective, en tant qu'interlocuteur exprès du salarié concerné (écrit recommandé).
- Traiter les réclamations en réunion CSE, sur l'ordre du jour établi par le président et communiqué au moins 3 jours avant aux salariés.

FARAL 11/2025



SITES INTERNET DE RÉFÉRENCE

1/6

LÉGIFRANCE + CODE DU TRAVAIL NUMÉRIQUE



Légifrance, le service public de la diffusion du droit

www.legifrance.gouv.fr

officiels en v...

otamment le...

s collectifs :

es.

s d'entrepr...

du travail n...


/code.travail...

ses pratique...

eurs pour...

des modèles...


11/2025



MOYENS DU CSE

1/6

LES HEURES DE DÉLÉGATION



CHNoPARAL

- Bénéficier, en tant que titulaire, d'un crédit mensuel : dans une structure de plus de 50 salariés, au moins 18 heures.
- Travailler pour l'entreprise, mais dans un autre cadre : heures de délégation assimilées à du temps de travail effectif et rémunérées comme tel.
- Cumuler les heures sur 12 mois, mais sans dépasser 1,5 fois le crédit mensuel par élu.
- Partager les heures entre titulaires et avec les suppléants.
- Informer l'employeur en cas de report ou de mutualisation des heures : seules les heures reportées ou mutualisées sont à déclarer 8 jours avant leur utilisation.

FARAL 11/2025



MEMBRES DU CSE

2/6

LE SECRÉTAIRE DU CSE



CHNoPARAL

UN ÉLU TITULAIRE DÉSIGNÉ PAR LE CSE

- Assurer l'interface entre le président, les élus, les salariés et les interlocuteurs externes.
- Élaborer conjointement l'ordre du jour des réunions avec le président.
- Gérer les procès-verbaux des réunions : rédaction, adoption et diffusion.
- Organiser les travaux du CSE et coordonner l'information destinée aux salariés.
- Représenter le CSE pour les actes courants.
- N'agir, pour toute décision engageante, que sur mandat explicite du CSE.

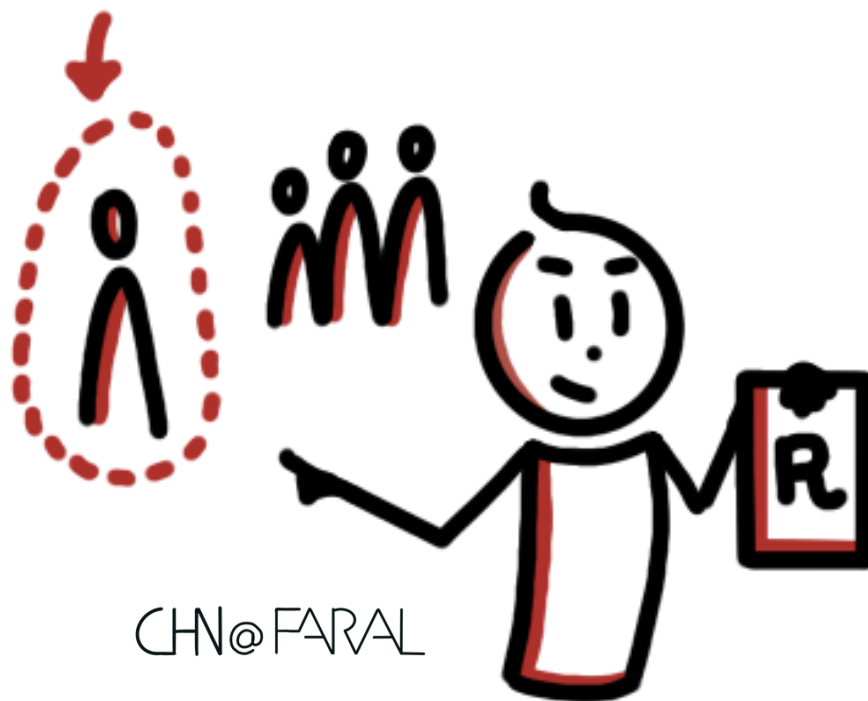
FARAL 12/2025



MISSIONS DU CSE

1/6

PORTER RÉCLAMATION



CHN@FARAL

- **Présenter** à l'employeur les réclamations des salariés, **individuelles ou collectives**, concernant les salaires, l'application du **Code du travail** et des autres dispositions légales ainsi que les **conventions et accords applicables**.
- **Faire appliquer une règle existante**, pas négocier de nouveaux avantages.
- Agir, pour **une réclamation individuelle**, avec **l'accord exprès** du salarié concerné (écrit recommandé).
- **Traiter les réclamations en réunion CSE** : point inscrit à l'ordre du jour établi par le président et le secrétaire et communiqué au moins 3 jours avant aux participants.



1/6

MOYENS DU CSE

LES HEURES DE DÉLÉGATION



- **Bénéficier, en tant que titulaire, d'un crédit mensuel :** dans une structure de plus de 50 salariés, au moins 18 heures.
- **Travailler pour l'entreprise**, mais dans un autre cadre : heures de délégation assimilées à du temps de travail effectif et rémunérées comme tel.
- **Cumuler les heures sur 12 mois**, mais sans dépasser 1,5 fois le crédit mensuel par élu.
- **Partager les heures** entre titulaires et avec les suppléants.
- **Informier l'employeur en cas de report ou de mutualisation des heures** : seules les heures reportées ou mutualisées sont à déclarer **8 jours avant leur utilisation**.



1/6

SITES INTERNET DE RÉFÉRENCE

LÉGIFRANCE + CODE DU TRAVAIL NUMÉRIQUE



Légifrance, le service public de la diffusion du droit

<https://www.legifrance.gouv.fr>

- Consulter **les textes officiels en vigueur** : lois, règlements, décisions de justice.
- Accéder aux **Codes**, notamment le **Code du travail**.
- Parcourir **les accords collectifs** : accords de branche et **conventions collectives**.
- Rechercher **les accords d'entreprise publiés**.

Le Code du travail numérique

<https://code.travail.gouv.fr>

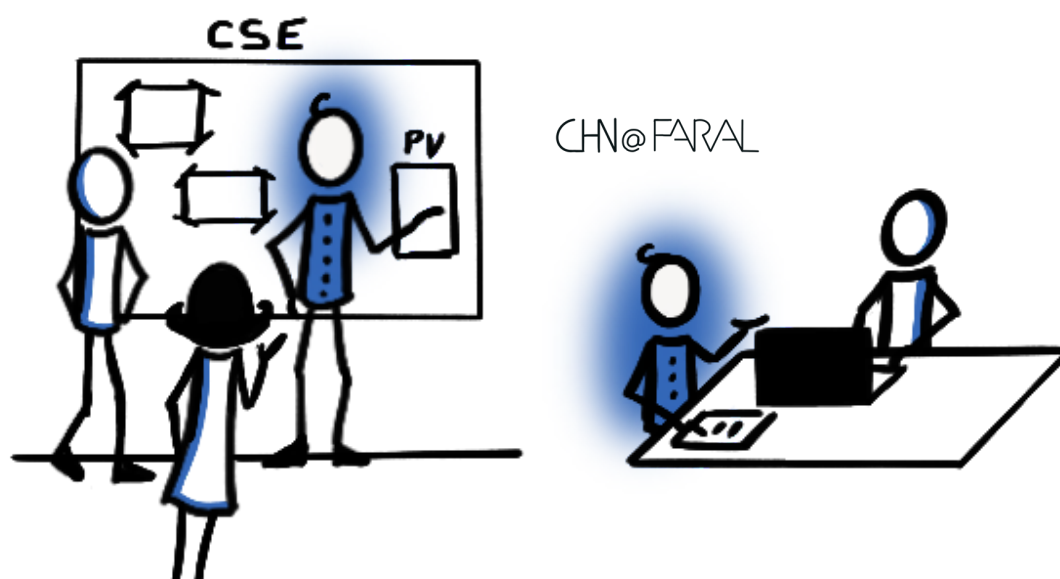
- **Rechercher** des réponses pratiques **par mots-clés**.
- **Utiliser les simulateurs** pour calculer les droits des salariés, **télécharger des modèles de documents**.



2/6

MEMBRES DU CSE

LE SECRÉTAIRE DU CSE



UN ÉLU TITULAIRE DÉSIGNÉ PAR LE CSE

- **Assurer l'interface** entre le président, les élus, les salariés et les interlocuteurs externes.
- **Élaborer conjointement l'ordre du jour des réunions** avec le président.
- **Gérer les procès-verbaux des réunions** : rédaction, adoption et diffusion.
- **Organiser les travaux du CSE** et coordonner l'information destinée aux salariés.
- **Représenter le CSE** pour les actes courants.
- **N'agir, pour toute décision engageante, que sur mandat explicite du CSE.**

LE JEU DES 7 FAMILLES DU CSE

Un jeu pour les interlocuteurs du CSE, dans les structures de plus de 50 salariés

7 familles, 42 cartes “mémo” à enregistrer :

- Les missions du CSE
- Les moyens du CSE
- Les membres du CSE
- Les interlocuteurs du CSE, en interne
- Les consultations obligatoires
- Les documents clés du CSE
- Les sites internet de référence

Activez la cloche pour bénéficier des prochaines publications !

Joyeuses
Fêtes

